

CHRONOLOGIE DE LA CRISE MIGRAINEUSE

ÉTAT NORMAL

PRODROME

Quelques heures à un jour avant

AURA

De 5min à 60min selon le type d'aura*

CÉPHALÉE

De 4h à 72h

POSTDROME

De 24h à 48h

- Émotivité
- Irritabilité
- Envie fréquente d'uriner
- Difficulté de concentration
 - Fatigue
 - Faiblesse
- Difficulté pour converser, lire
 - Fringale
 - Bâillement
 - ...

VISUELLE (la + fréquente) : vision flou, rétrécissement du champ visuel, tâche lumineuse, zigzag lumineux, cécité temporaire.
Sensitive : engourdissement joue, bras, mains, paresthésies (fourmillement).

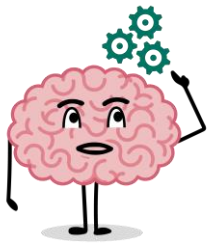
VERBALE : difficulté à parler, charabia, mots dans le désordre, mot à la place d'un autre (peut aller jusqu'à l'asphasie**).

MOTRICE : très rare. Faiblesse musculaire importante pouvant aller jusqu'à la paralysie. Un seul côté est généralement touché, le visage peut l'être.

CARACTERISTIQUES OFFICIELLES : unilatérale, pulsatile, douleur modérée à sévère, aggravée par l'effort (possibles nausées, vomissements, intolérance au bruit, à la lumière ...).

MANIFESTATIONS : douleur martelante, coup de marteau, poignard, pic à glace ... Anxiété, insomnie, congestion nasale, nez qui coule, larmoiement, douleur dans la nuque, sensation de froid et de chaud ...

- Fatigue intense
- Difficulté de compréhension et de concentration
- Humeur dépressive et euphorique ...



*concerne 30% des migraineux

** incapacité à s'exprimer