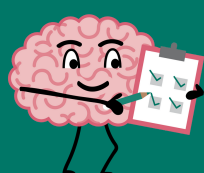


LA MIGRAINE EN MILIEU UNIVERSITAIRE



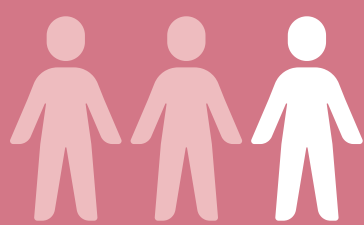
Une infographie pour
comprendre son impact

UN LARGE IMPACT

La migraine est la première maladie invalidante au monde chez les personnes de moins de 50 ans. En France, elle touche 15 % de la population. Elle ne s'arrête pas aux portes de l'université.

15 %

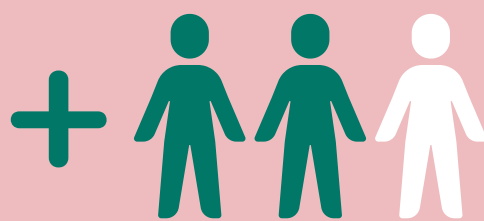
UN MANQUE DE CONSIDÉRATION



2 étudiant·e·s migraineux·ses sur 3 n'ont ni diagnostic, ni suivi. Pourtant, la migraine est une vraie maladie, elle doit être prise au sérieux.

UNE VRAIE CONTRAINTE

C'est tout de même plus de 1 étudiant·e sur 2 qui se dit parfois découragé par la migraine. Le même nombre a déjà été dans l'incapacité de se rendre en cours.



UN RÉEL HANDICAP

80 %

80 % des étudiant·e·s migraineux·ses rencontrent des difficultés dans leurs études à cause de la migraine. Des chiffres que l'on ne peut pas ignorer.

